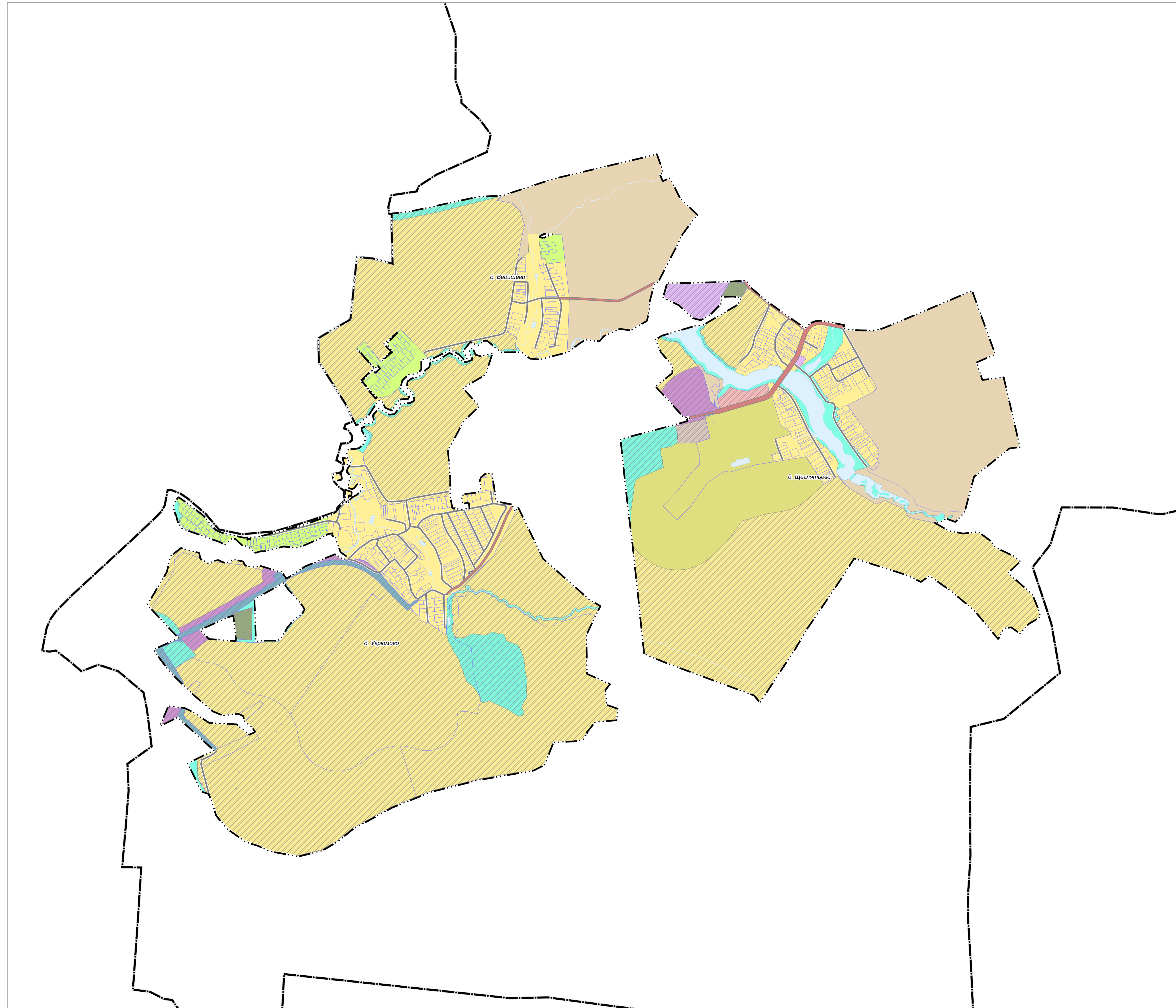




ВНЕСЕНИЕ ИЗМЕНЕНИЙ В ГЕНЕРАЛЬНЫЙ ПЛАН ГОРОДСКОГО ОКРУГА ДОМОДЕДОВО МОСКОВСКОЙ ОБЛАСТИ ПРИМЕНИТЕЛЬНО К НАСЕЛЕННЫМ ПУНКТАМ Д. УГРЮМОВО, Д. ЩЕГЛЯТЬЕВО И Д. ВЕДИЦЕВО

КАРТА ГРАНИЦ НАСЕЛЁННЫХ ПУНКТОВ, ВХОДЯЩИХ В СОСТАВ МУНИЦИПАЛЬНОГО ОБРАЗОВАНИЯ



- УСЛОВНЫЕ ОБОЗНАЧЕНИЯ**
- Границы**
- городского округа Домодедово
  - населенных пунктов (утверждаемые)
  - земельных участков, поставленных на кадастровый учет
- Функциональные зоны**
- Зона застройки индивидуальными и блокированными жилыми домами
  - Многофункциональная общественно-деловая зона
  - Зона специализированной общественной застройки
  - Коммунально-складская зона
  - Зона объектов автомобильного транспорта
  - Зона сельскохозяйственного назначения (сельскохозяйственные угодья, сельскохозяйственное производство)
  - Зона, предназначенная для ведения садоводства и огородничества
  - Сельскохозяйственно-производственная зона
  - Зона озелененных территорий (лесопарки, парки, сады, скверы, бульвары, городские леса и другие)
  - Зона объектов отдыха и туризма
  - Зона кладбищ
  - Планируемые функциональные зоны

				Договор подряда № 65-57/3-23-Н от 11.01.2024г.	
		Внесение изменений в генеральный план городского округа Домодедово Московской области применительно к населенным пунктам д. Урюмово, д. Щеглятьево и д. Ведичево			
Изм.	Коп.уч.	Исполнитель	Исполнитель	Стадия	Лист
		Исполнитель	Исполнитель		1
Нак. отдела	Д.З.С.И.	Исполнитель	Исполнитель		1
Отв. исполнитель	Т.В. Браун	Исполнитель	Исполнитель		
					

Карта границ населенных пунктов, входящих в состав муниципального образования  
 Масштаб 1:10000